

SD400.4D

State of the art class D amplifier - NANOTECHNOLOGY®

LEIA COM ATENÇÃO ESTE MANUAL!



APRESENTAÇÃO: Parabéns ! Você adquiriu um amplificador de ótima qualidade! Ele utiliza a mais alta tecnologia em amplificadores CLASSE D e contém componentes da mais alta qualidade.

Obrigado por confiar na marca SounDigital e felicidades com o seu novo amplificador.

INTRODUÇÃO: Os amplificadores STATE OF THE ART classe D foram projetados para reproduzir toda a faixa de frequência audível com extrema precisão. Podem ser utilizados em qualquer sistema sonoro atendendo fielmente a qualquer projeto. Possui máxima eficiência em reprodução sonora de alta qualidade com o mínimo de consumo.

As entradas RCA recebem o sinal STEREO reproduzindo todos os efeitos sonoros da mídia. Possui também ajuste de ganho para casar o sinal do CD/MP3 - Player.

LEIA ANTES DE INSTALAR: Por favor, leia atentamente este manual, seguindo de forma precisa todas as informações. Elas são muito importantes e permitem que seu amplificador funcione perfeitamente. Se necessário, consulte nossa fábrica e esclareça todas as suas dúvidas.

Dê preferência por cabos de boa qualidade e o mais curto possível para evitar perdas e aquecimento. Instale sempre que possível, o terminal GND (-) diretamente à bateria e faça um bom aterramento ao chassi.

Por razão de segurança, passe todos os cabos em chicotes adequados e longe de partes cortantes do chassi. Tome cuidado para não passar os cabos de sinal (RCA) próximos aos de alimentação, saída, módulos de injeção eletrônica, ignição e chave de partida. Instale sempre um fusível de proteção no cabo POSITIVO (+) a menos de 30cm da bateria conforme a **TABELA 02**.

O local de instalação é muito importante, prefira locais firmes e longe de vibração. Jamais instale seu amplificador nas caixas de som. Não instale seu amplificador em molduras. A ventilação é muito importante para o resfriamento dos componentes internos e do chassi.

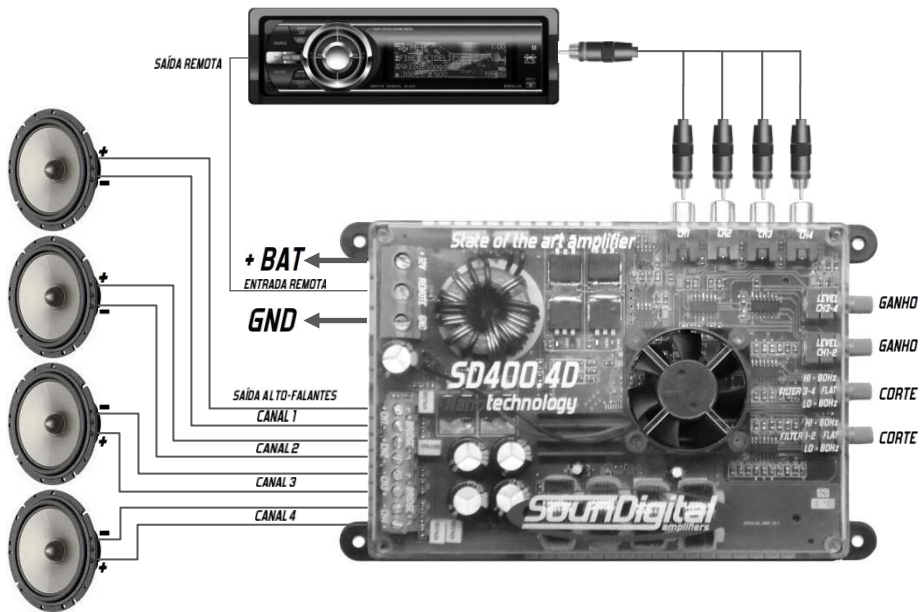
ESPECIFICAÇÕES:

ESPECIFICAÇÕES	SD400.4D	ESPECIFICAÇÕES	SD400.4D
Potência RMS @ 12,6V	400W	Tensão de alimentação	12,6V (10V a 16V)
Potência RMS @ 14,4V	500W	Canais	4 x 100WRMS @ 2Ω
Potência máxima PMPO	5000W	Bridge	2 x 200WRMS @ 4Ω
Eficiência	88%	Consumo em repouso	< 0,4A
Potência com o dobro da impedância por canal	70WRMS @ 4Ω	Consumo máximo (carga resistiva)	36A
Resposta de frequência	5Hz a 20KHz	Consumo máximo (sinal musical)	18A
Sensibilidade de entrada	0,5 a 6V	Peso (Kg)	0,5Kg
Corte HPF	Fixo em 80hz	Comprimento (mm)	153
Corte LPF	Fixo em 80hz	Largura (mm)	109
FA Dumping Factor	400	Altura (mm)	35
Distorção harmônica	0,03%	Montagem SMD	Sim

TABELA 02

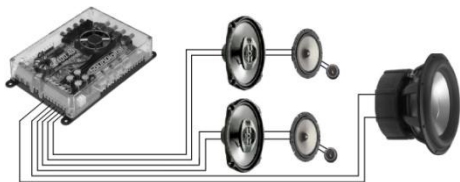
SD400.4D	CAPACIDADE
Bateria	40A
Fusível externo	40A
Cabeamento de alimentação	10mm ²
Cabeamento de saída de áudio	1,5mm ²

ESQUEMA DE INSTALAÇÃO:

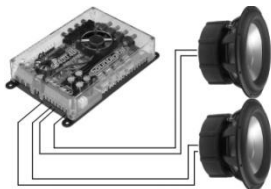


EXEMPLOS DE LIGAÇÃO:

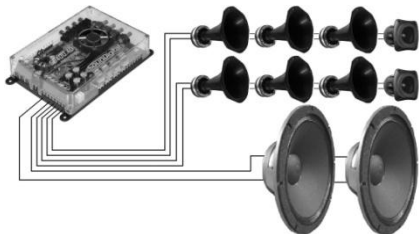
SD400.4D – 2 KIT/2Ω + 1 SUBWOOFER/4Ω (400W)



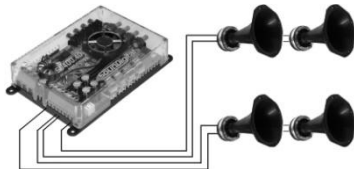
SD400.4D – 2 SUBWOOFER/4Ω (400W)



SD400.4D – 6 CORNETAS/8Ω + 2 TW/8Ω + 2 WOOFER/8Ω



SD400.4D – 4 CORNETAS/8Ω (400W)


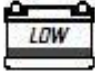




OBSERVAÇÃO: Os exemplos citados acima ilustram algumas formas de utilização do produto. Qualquer associação pode ser utilizada desde que se respeite a impedância mínima impressa no produto. Para maiores esclarecimentos, consulte o nosso suporte técnico.

OBSERVAÇÕES IMPORTANTES:

Em caso de problemas com seu amplificador, verifique a tabela abaixo antes de encaminhá-lo à assistência técnica:

TABELA 03

<i>PISCADAS</i>	<i>PROBLEMA INDICADO</i>
<p data-bbox="193 377 212 408">3</p> 	 <p data-bbox="666 478 1018 509"><i>Tensão da bateria baixa</i></p>
<p data-bbox="193 563 212 594">4</p> 	 <p data-bbox="521 665 1163 696"><i>Curto circuito ou impedância baixa na saída</i></p>

Caso o problema persista, encaminhe o mesmo juntamente com o cartão de garantia devidamente preenchido até uma assistência autorizada Soundigital. A rede de assistências está relacionada no cartão que acompanha o produto e pode ser obtida pelo site www.soundigital.com.br ou ainda pelos fones: (51) 34880785 e 34846311.

Fones: 55-51-34880785 / 34846311 - WWW.SOUNDIGITAL.COM.BR